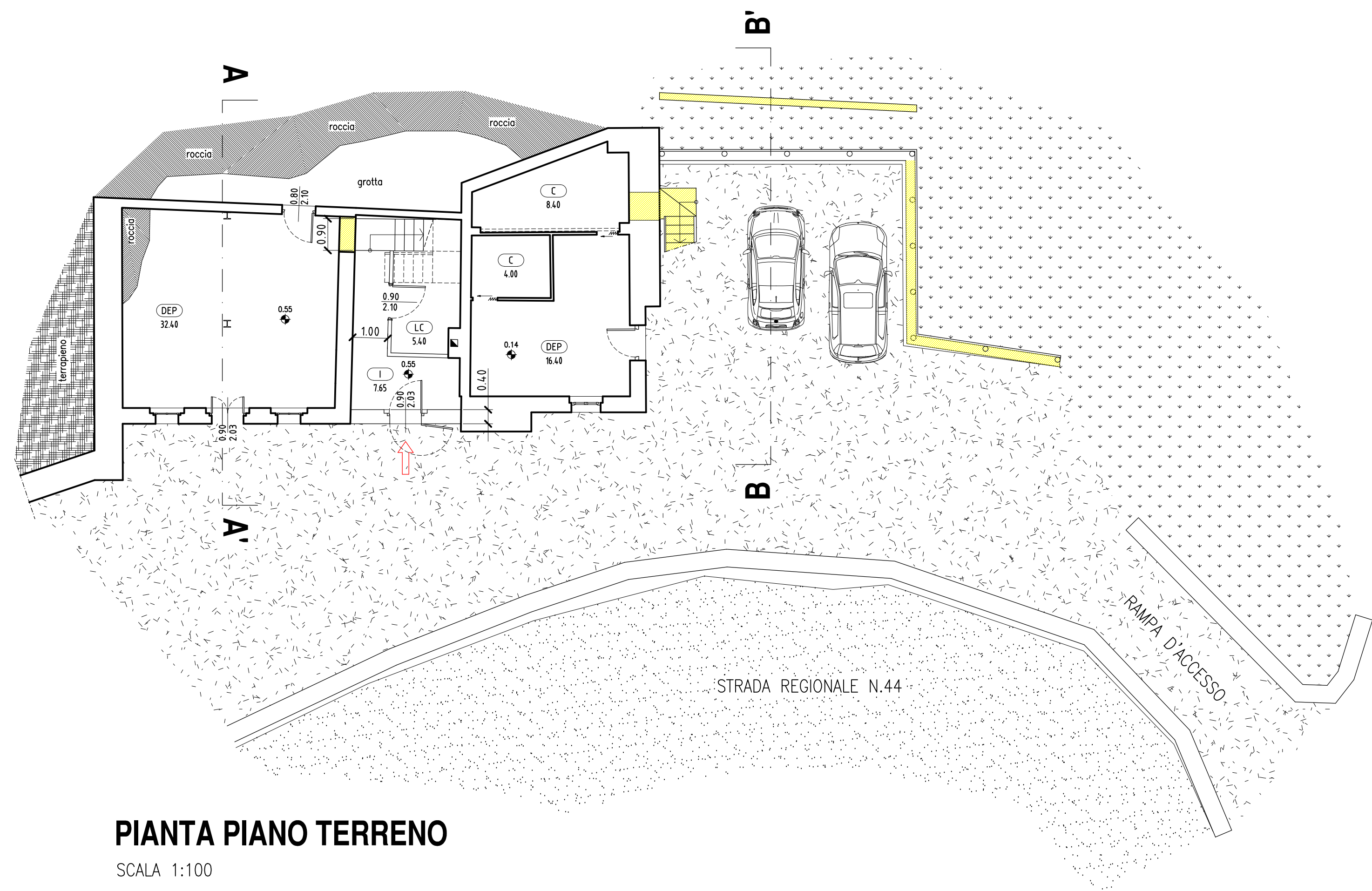
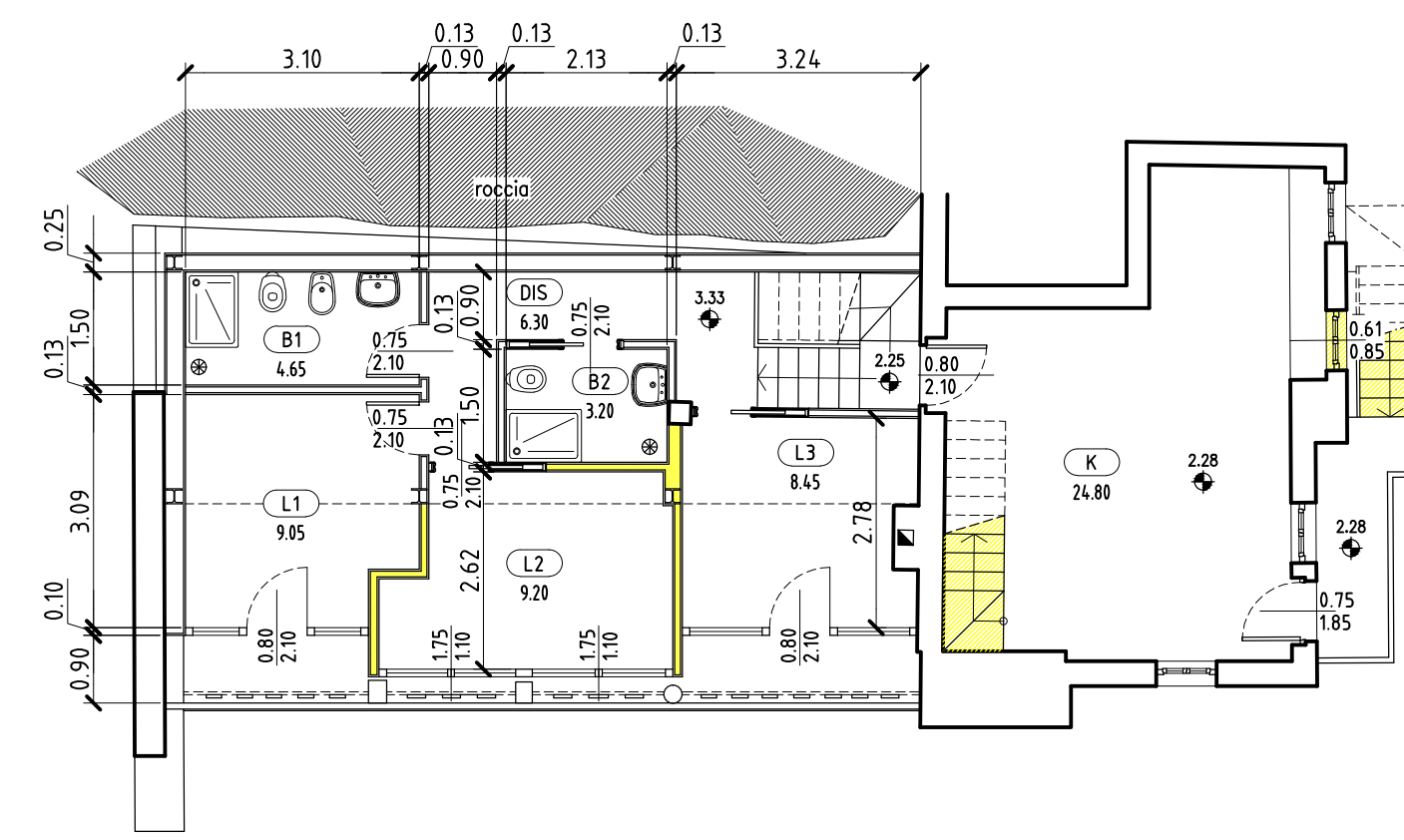


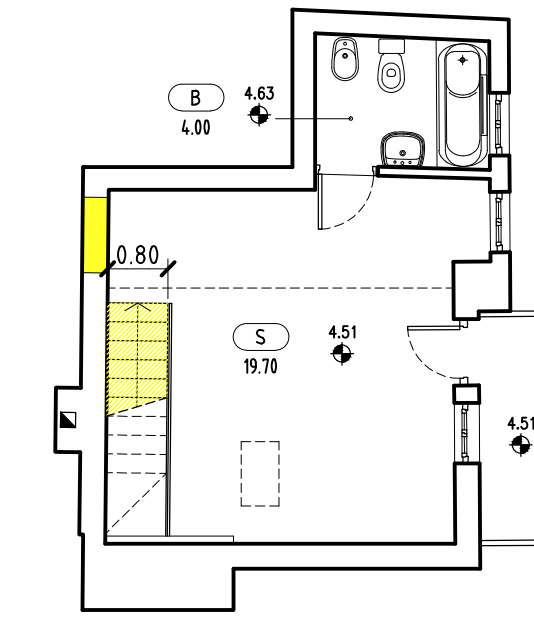
SITUAZIONE PROGETTO APPROVATO



PIANTA PIANO TERRENO
SCALA 1:100



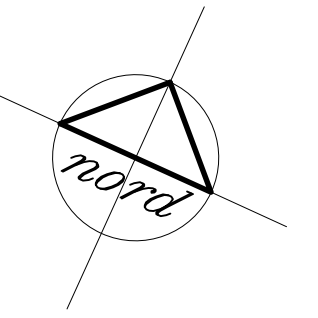
PIANTA PIANO PRIMO
SCALA 1:100



PIANTA PIANO SECONDO
SCALA 1:100

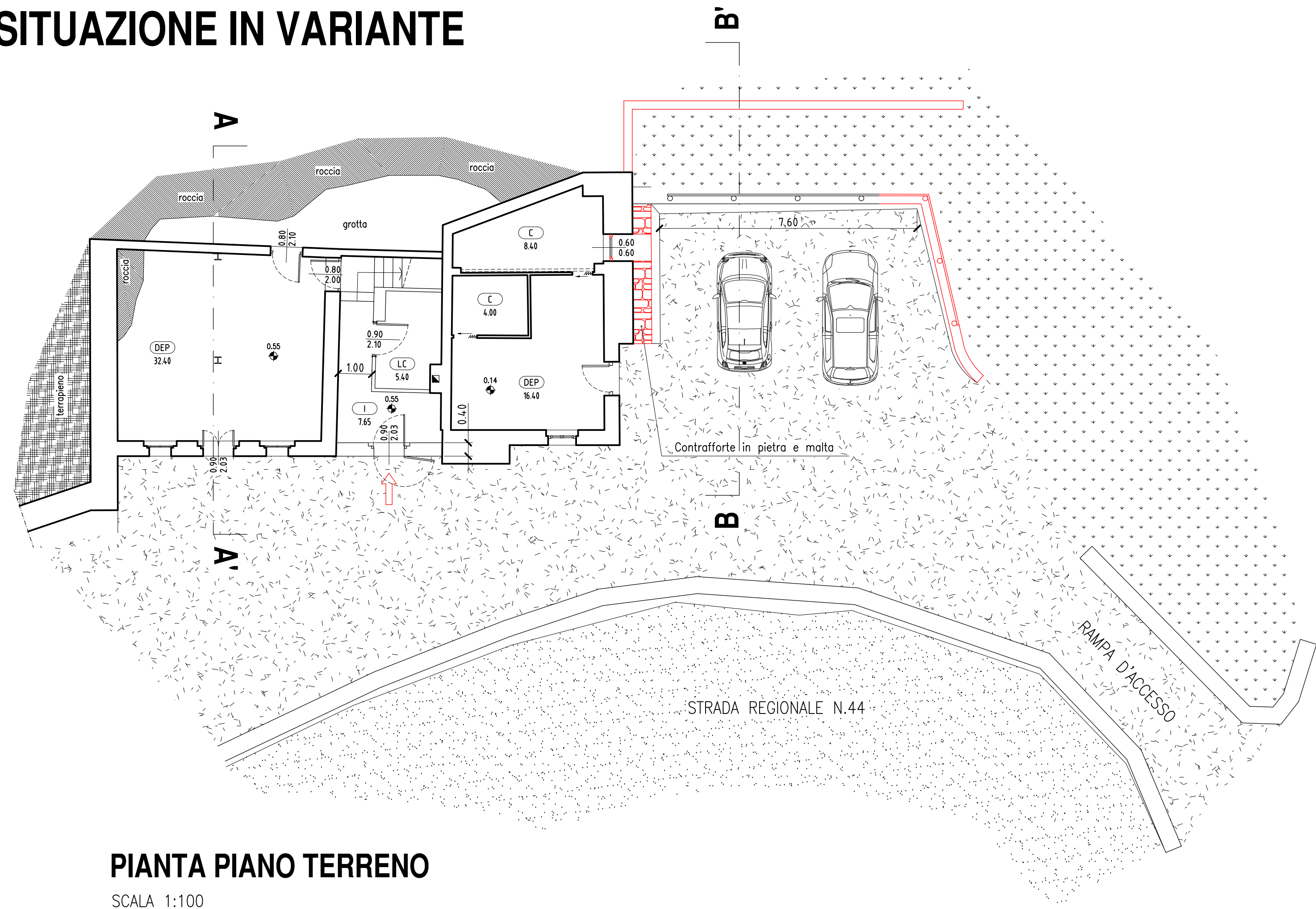
LEGENDA

- (DEP) DEPOSITO
- (C) CANTINA
- (S-K) SOGGIORNO CON ANGOLO COTTURA
- (S-K) SOGGIORNO
- (K) CUCINA
- (L) CAMERA DA LETTO
- (B) BAGNO
- (DIS) DISIMPEGNO
- (LC) LOCALE CALDAIA
- (I) INGRESSO
- ↔ INGRESSO PRINCIPALE ALL'UNITA' IMMOBILIARE
- ⊙ AERAZIONE FORZATA S VOL. RICAMBIO/ORA
- FINESTRA PER TETTI TIPO VELUX CM 50 X 100
- CANNA FUMARIA IN PROGETTO

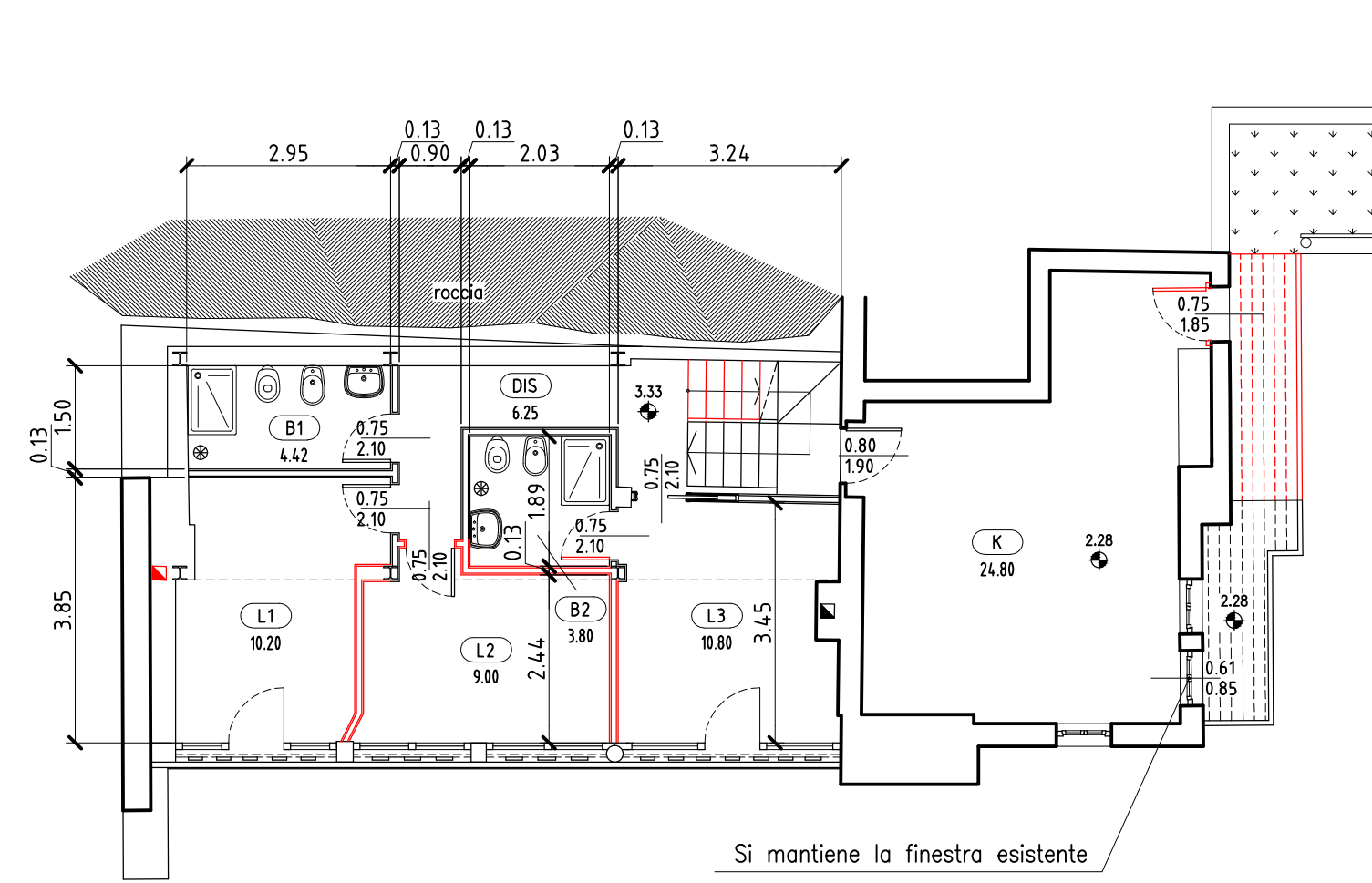


- PARTI NON ESEGUITE E DEMOLIZIONI
- ▨ NUOVE COSTRUZIONI

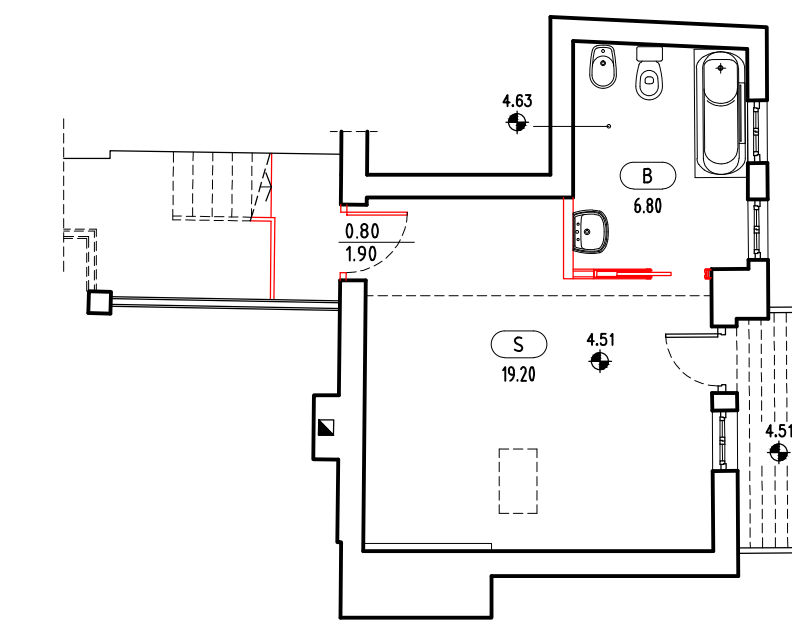
SITUAZIONE IN VARIANTE



PIANTA PIANO TERRENO
SCALA 1:100



PIANTA PIANO PRIMO
SCALA 1:100



PIANTA PIANO SECONDO
SCALA 1:100

Ns. rif.: \$lavori_2015\033\variante

studio tecnico "BOSONETTO - LEVI Geometri" Piazza Piantais, 1 10010 CAREMA (TO) telefono / fax 0125 - 811075		
progetto: VARIANTE IN CORSO D'OPERA AL P.C. PROT. N. 4789/2016		febbraio 2018
ubicazione: GRESSONEY SAINT JEAN, Località Ondre Chaschtal, 2		
committente: SAVOLDI Marcello		
Piante		tavola: 2